

Henri Fayol
(1845-1925)



*Administration
industrielle et générale*
(1916)

Organisation administrative du
travail (OAT)

1

© Renée Bédard 2012

Références

- AKTOUF, O. *Le management entre tradition et renouvellement*, p. 42-56.
- http://fr.wikipedia.org/wiki/Henri_Fayol

2

© Renée Bédard 2012

SON BUT

Identifier les particularités de la « fonction *administrative* » par rapport aux autres *fonctions de base* de l'entreprise.

3

© Renée Bédard 2012

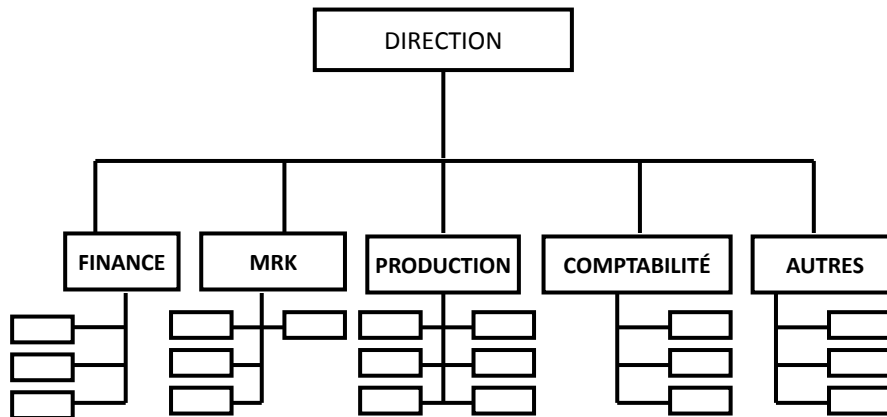


© Can Stock Photo – csp5430424

4

© Renée Bédard 2012

Sur quelle fonction porte l'OAT ?



5

© Renée Bédard 2012

Les TROIS CONTRIBUTIONS de FAYOL

1. FONCTIONS de BASE spécialisées
2. FONCTION ADMINISTRATIVE (ou le MANAGEMENT)
3. PRINCIPES GÉNÉRAUX D'ADMINISTRATION

6

© Renée Bédard 2012

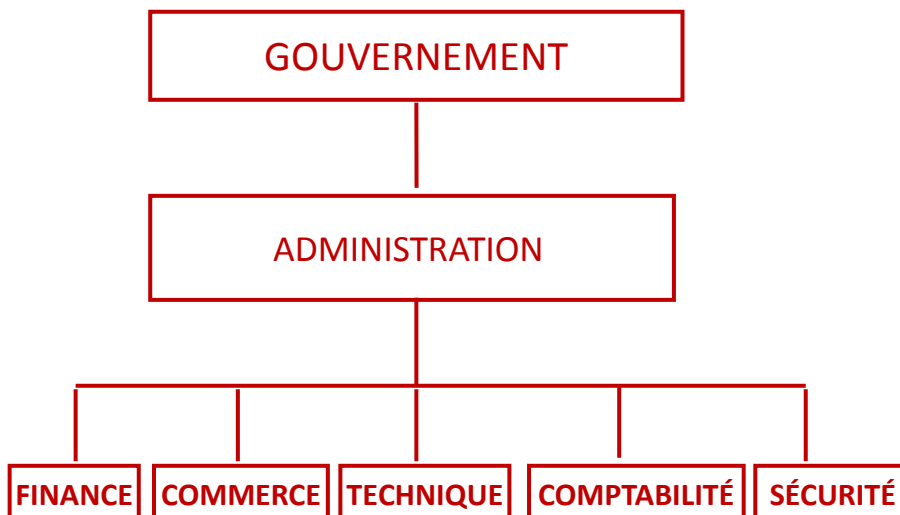
1

FONCTIONS de *BASE* de l'entreprise

7

© Renée Bédard 2012

Fayol 7 fonctions de base

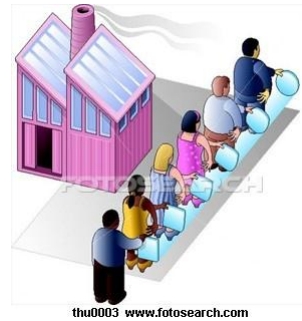


9

© Renée Bédard 2012

FONCTION TECHNIQUE

- Production.
- Fabrication.
- Transformation.



La mission de base.

10

© Renée Bédard 2012

FONCTION COMMERCE

- Vente et Distribution.
- Marketing.



« La prospérité d'une entreprise industrielle dépend souvent de la fonction commerciale autant que de la fonction technique ; si le produit ne s'écoule pas, c'est la ruine. »

11

© Renée Bédard 2012

FONCTION FINANCE

- Recherche, acquisition et gérance des capitaux.



« Beaucoup d'entreprises qui auraient pu être prospères meurent de la maladie du manque d'argent. »

12

© Renée Bédard 2012

FONCTION COMPTABILITÉ



- Gestion des revenus et dépenses.
 - Bilan, prix de revient, états financiers, statistiques.
- « L'organe de vision qui permet de savoir à tout instant où l'on est et où l'on va. »

13

© Renée Bédard 2012

FONCTION DE SÉCURITÉ

- Protection physique des biens et des personnes.
- « C'est l'œil du maître, le chien de garde, la police et l'armée. »

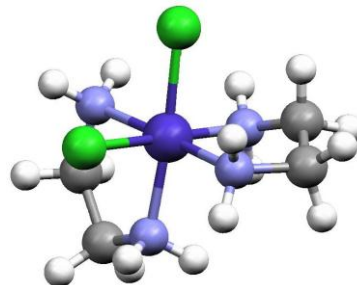


14

© Renée Bédard 2012

FONCTION ADMINISTRATION (management)

- Dresser le *programme général d'action* de l'entreprise ou de l'unité.
- Constituer le *corps social*.
- *Coordonner* les efforts.
- *Harmoniser* les actes.



15

© Renée Bédard 2012

FONCTION GOUVERNEMENT



« Gouverner, c'est conduire l'entreprise vers son *but* en cherchant à tirer le meilleur parti possible de toutes les *ressources* dont elle dispose ; c'est assurer la marche des six fonctions essentielles. »

Conseil d'administration, direction générale et comité exécutif.

16

© Renée Bédard 2012

FAYOL 7 FONCTIONS DE BASE

ACTUEL

1. Technique →
2. Commerce →
3. Finance →
4. Comptabilité →
5. Sécurité →
6. Administration →
7. Gouvernement →

17

© Renée Bédard 2012

2

FONCTION ADMINISTRATION

18

© Renée Bédard 2012



La fonction administrative est responsable du corps social.

Alors que les autres fonctions portent sur des ressources matérielles ou des machines, la fonction administrative n'agit que sur le personnel.

19

© Renée Bédard 2012

LA FONCTION ADMINISTRATIVE (POCCC)



1. *Prévoir*

- Établir le *programme général d'action* actuel et futur.
- Élaborer des *prévisions*.
- *Orientations générales*

20

© Renée Bédard 2012

2. *Organiser*



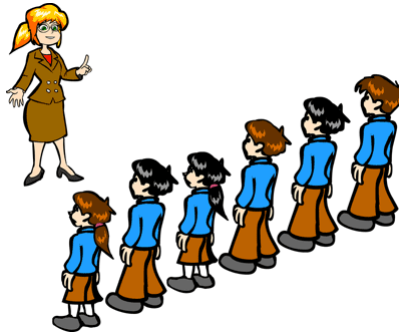
- Constituer l'organisme *matériel et social*.
- Doter l'entreprise de tout ce qui est nécessaire à son fonctionnement :
matières, outillage, capitaux,
personnel.

21

© Renée Bédard 2012

3. *Commander*

- Art de manier les personnes pour obtenir



une collaboration loyale et active.

22

© Renée Bédard 2012

4. *Coordonner*



- Harmoniser les actes, faire converger les efforts.

23

© Renée Bédard 2012

5. Contrôler



- Rôle de *surveillance*.
- Connaissances générales sur toutes les fonctions essentielles.
- *Compétence* dans la fonction qui caractérise l'entreprise.

24

© Renée Bédard 2012

POCCC → PODC

Prévoir (P) → Planifier (P)

Organiser (O) → Organiser (O)

Commander (C)
Coordonner (C) ————| Diriger (D)

Contrôler (C) → Contrôler (C)

25

© Renée Bédard 2012

PLANIFIER : STRATÉGIE



ORGANISER :
STRUCTURE
FONCTIONNEMENT

DIRIGER :
LEADERSHIP
PRISE DE DÉCISION

CONTRÔLER :
CONTRÔLE
AUDIT

3

*14 PRINCIPES
généraux de la
gestion*

RATIONALITÉ et EFFICIENCE	POUVOIR
<ul style="list-style-type: none"> ▪ Division du travail ▪ Ordre ▪ Unité de commandement ▪ Unité de direction 	<ul style="list-style-type: none"> ▪ Discipline ▪ Autorité ▪ Centralisation ▪ Hiérarchie ▪ Initiative
HARMONIE et CONTINUITÉ	RÉCOMPENSE
<ul style="list-style-type: none"> ▪ Union du personnel ▪ Stabilité du personnel ▪ Subordination des intérêts particuliers 	<ul style="list-style-type: none"> ▪ Rémunération ▪ Équité

28 © Duchastel 2008

- ### FAYOL : ce qui n'a pas été retenu
1. Le mauvais fonctionnement repose aussi sur les dirigeants.
 2. Le partage des bénéfices.
 3. Le chef doit donner l'exemple.
 4. L'autonomie dans le choix de l'outillage et des méthodes.
 5. La fonction administrative est répartie sur l'ensemble de l'organisation.
 6. La division du travail et la spécialisation ont des limites.
 7. La communication verbale est à privilégier.
- 29 © Fatima-Zhora Er-Rafia 2010, Renée Bédard 2012